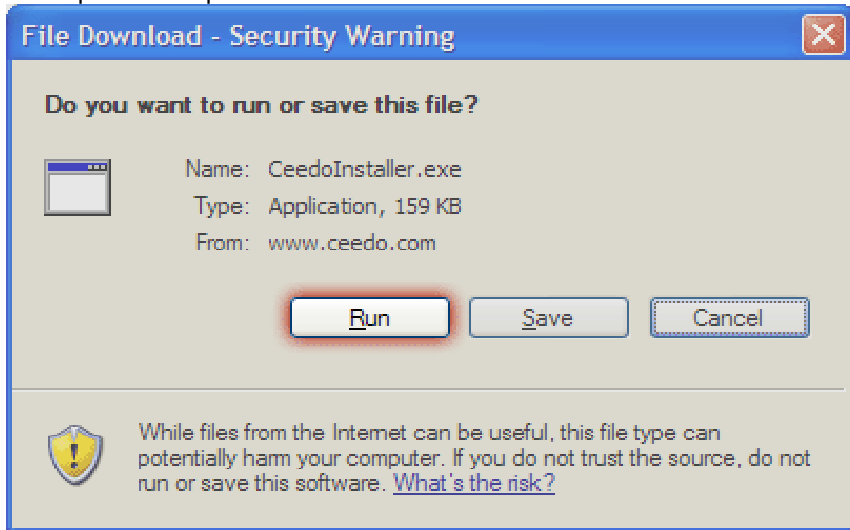
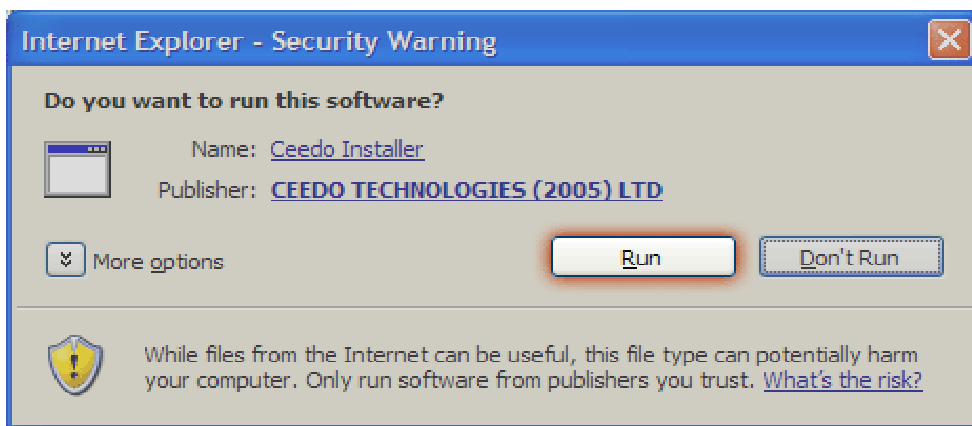


Winzip Datei entpacken. Ceedo-Install-Exe ausführen.

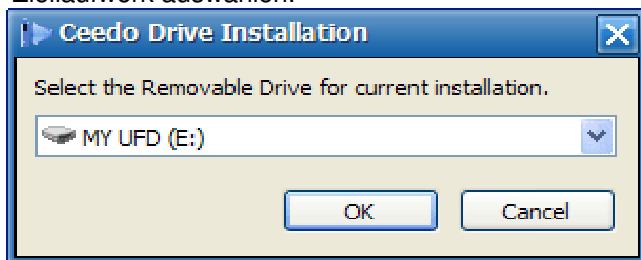


Bitte beantworten Sie obigen Dialog mit **RUN**.

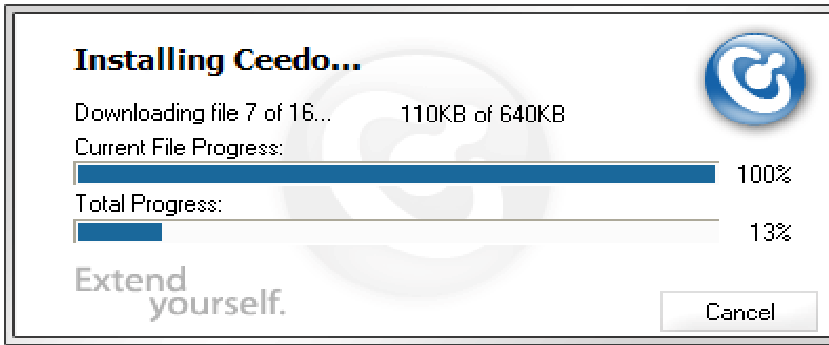
Wenn ein weiteres Fenster erscheint, klicken Sie wieder auf **RUN**.



Ziellaufwerk auswählen.



Ziellaufwerk für die Ceedo Installation auswählen und mit **OK** bestätigen. Ceedo wird nun auf dem ausgewählten Laufwerk installiert.



Ceedo startet jetzt

